

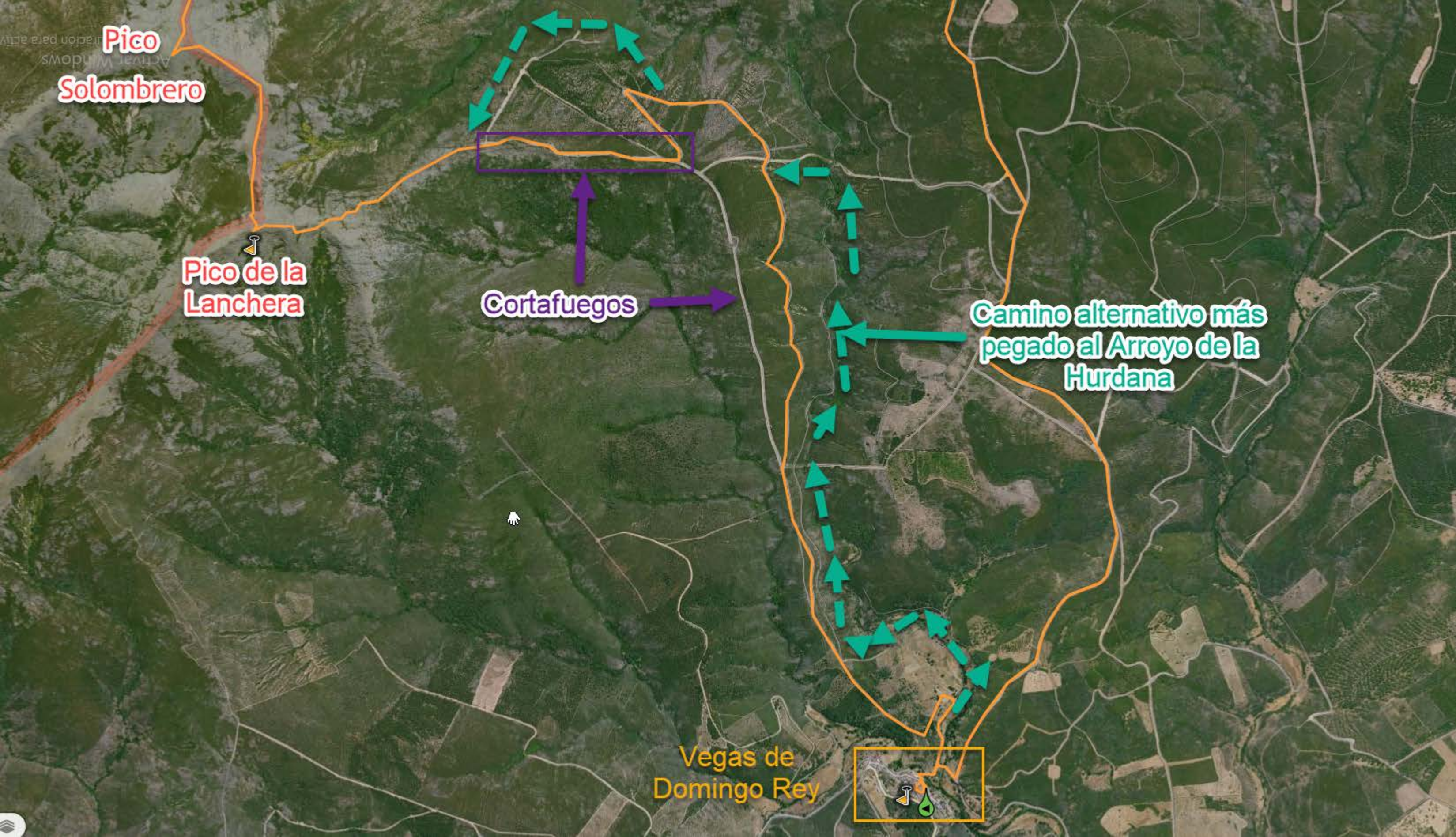
Pico Solombrero

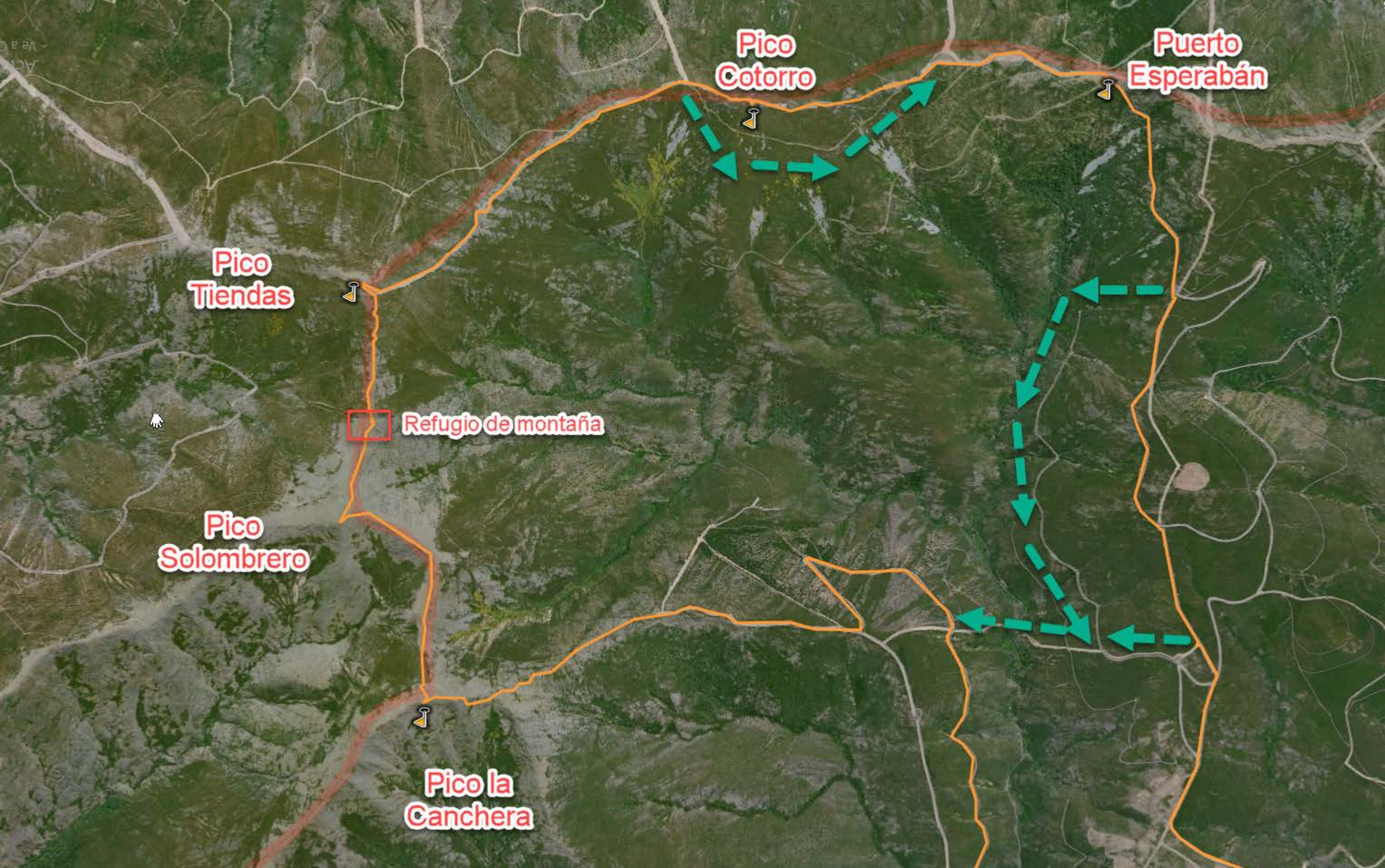
Pico de la Lanchera

Cortafuegos

Camino alternativo más pegado al Arroyo de la Hurdana

Vegas de Domingo Rey





Pico Cotorro

Puerto Esperabán

Pico Tiendas

Refugio de montaña

Pico Solombrero

Pico la Canchera

En rojo, el camino de vuelta que coincide con el de ida de senderistas

En verde, el camino de vuelta de los senderistas y sus alternativas. También coincide con parte del de ida de montañeros

